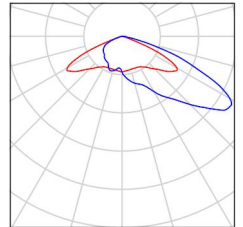


parcheggio via XXV aprile

parceggio via XXV aprile / Lista pezzi lampade

2 Pezzo Disano Illuminazione SpA 3374 60 led 4000K
CLD CELL 3374 Stelvio - high performance -
grandi aree
Articolo No.: 3374 60 led 4000K CLD CELL
Flusso luminoso (Lampada): 16348 lm
Flusso luminoso (Lampadine): 16348 lm
Potenza lampade: 127.4 W
Classificazione lampade secondo CIE: 100
CIE Flux Code: 27 67 97 100 99
Dotazione: 1 x led5050_74_60 (Fattore di
correzione 1.000).

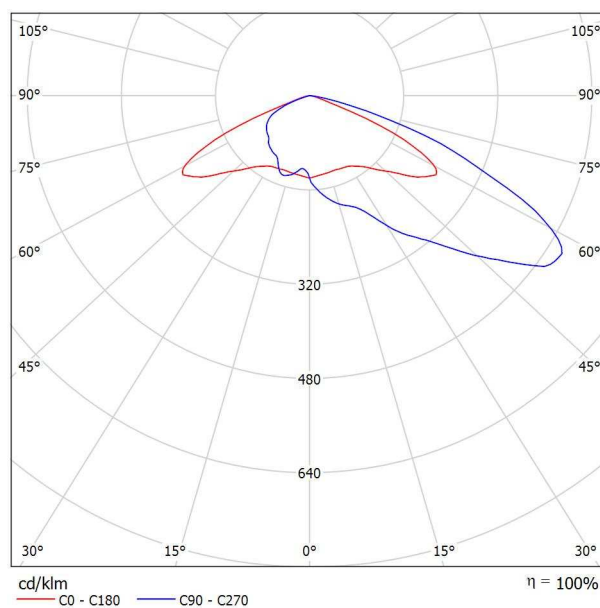
Per un'immagine della
lampada consultare il
nostro catalogo
lampade.



Disano Illuminazione SpA 3374 60 led 4000K CLD CELL 3374 Stelvio - high performance - grandi aree / Scheda tecnica apparecchio

Emissione luminosa 1:

Per un'immagine della lampada consultare il nostro catalogo lampade.

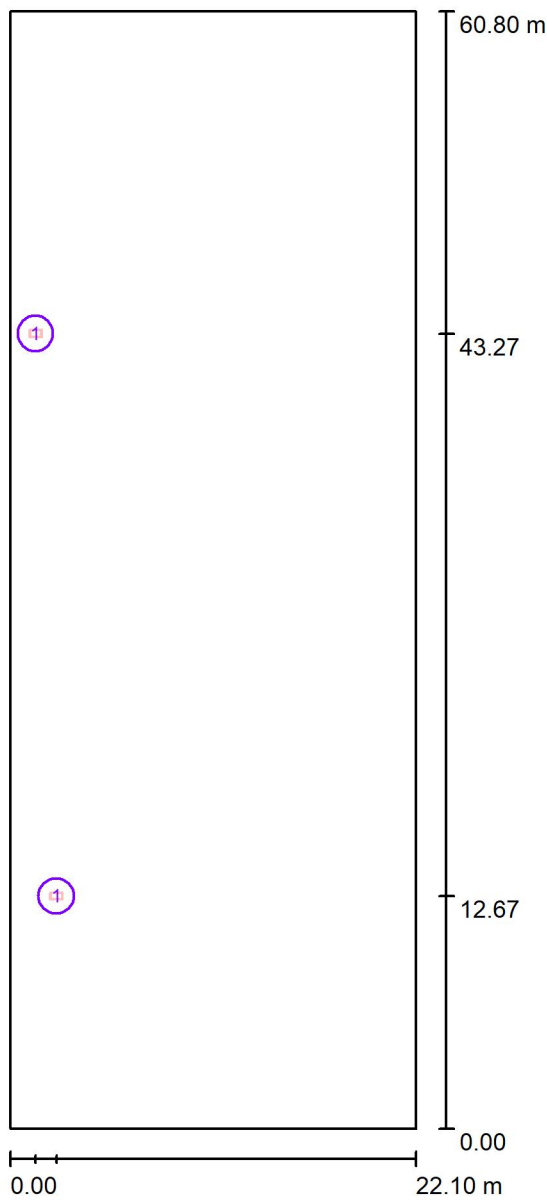


Classificazione lampade secondo CIE: 100
CIE Flux Code: 27 67 97 100 99

A causa dell'assenza di simmetria, per questa lampada non è possibile rappresentare la tabella UGR.



parcheggio / Lampade (planimetria)

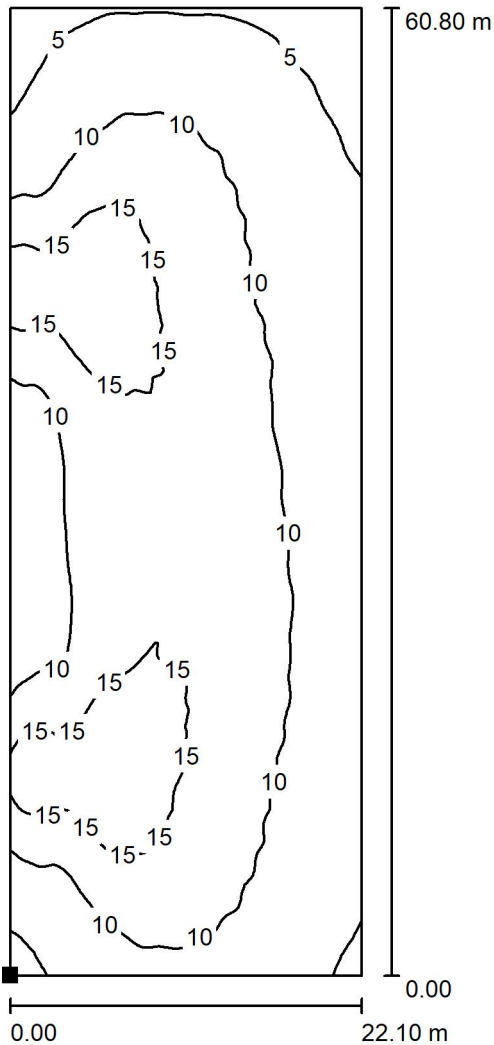


Scala 1 : 412

Distinta lampade

No.	Pezzo	Denominazione
1	2	Disano Illuminazione SpA 3374 60 led 4000K CLD CELL 3374 Stelvio - high performance - grandi aree

parcheggio / parcheggio / Superficie 1 / Isolinee (E)



Posizione della superficie nella
scena esterna:
Punto contrassegnato:
(0.000 m, 0.000 m, 0.000 m)

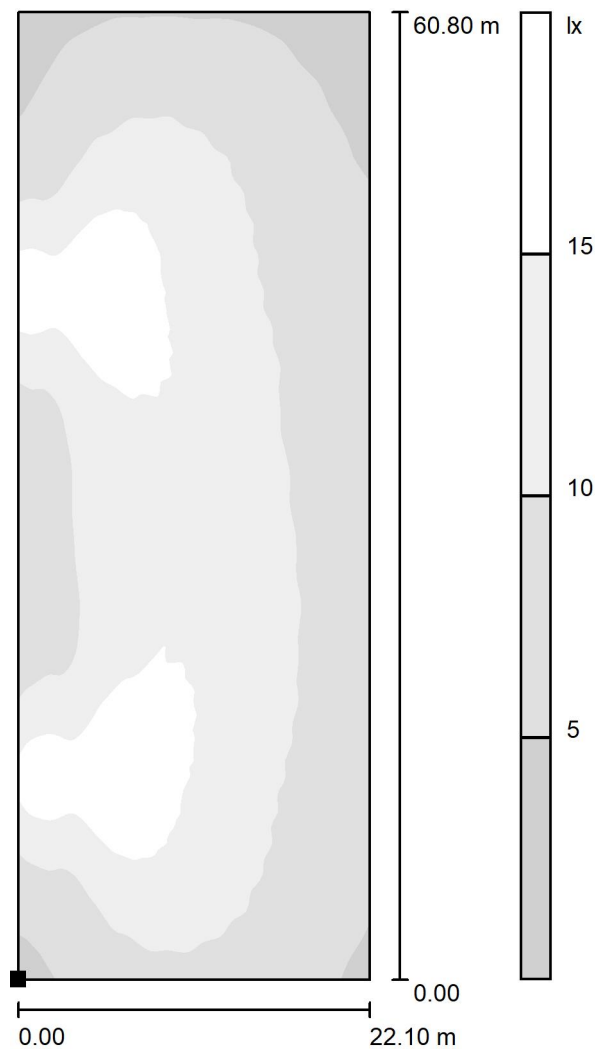


Valori in Lux, Scala 1 : 476

Reticolo: 128 x 128 Punti

E_m [lx]	E_{min} [lx]	E_{max} [lx]	E_{min} / E_m	E_{min} / E_{max}
11	2.41	19	0.227	0.125

parceggio / parceggio / Superficie 1 / Livelli di grigio (E)



Posizione della superficie nella
scena esterna:
Punto contrassegnato:
(0.000 m, 0.000 m, 0.000 m)

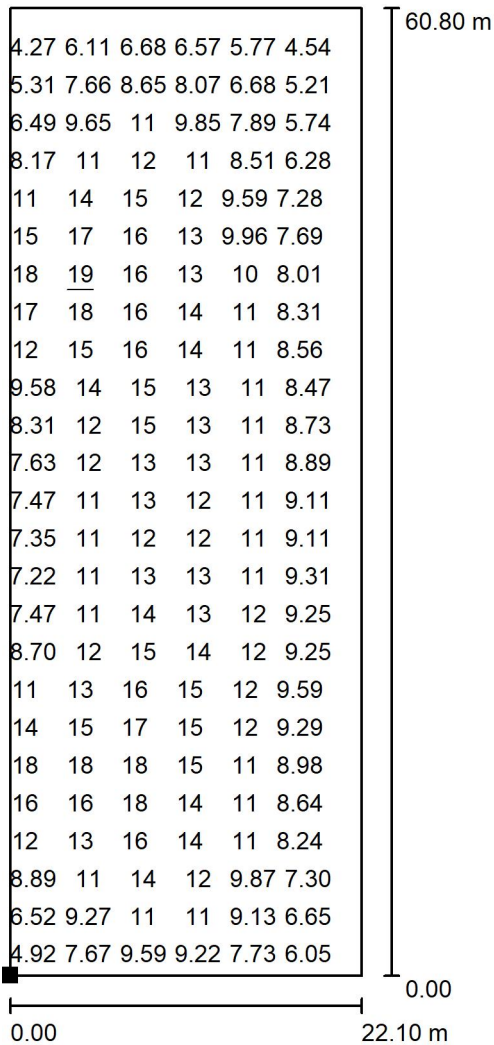


Scala 1 : 476

Reticolo: 128 x 128 Punti

E_m [lx]	E_{min} [lx]	E_{max} [lx]	E_{min} / E_m	E_{min} / E_{max}
11	2.41	19	0.227	0.125

parceggio / parceggio / Superficie 1 / Grafica dei valori (E)



Valori in Lux, Scala 1 : 476

Impossibile visualizzare tutti i valori calcolati.

Posizione della superficie nella
scena esterna:
Punto contrassegnato:
(0.000 m, 0.000 m, 0.000 m)



Reticolo: 128 x 128 Punti

E_m [lx]	E_{min} [lx]	E_{max} [lx]	E_{min} / E_m	E_{min} / E_{max}
11	2.41	19	0.227	0.125